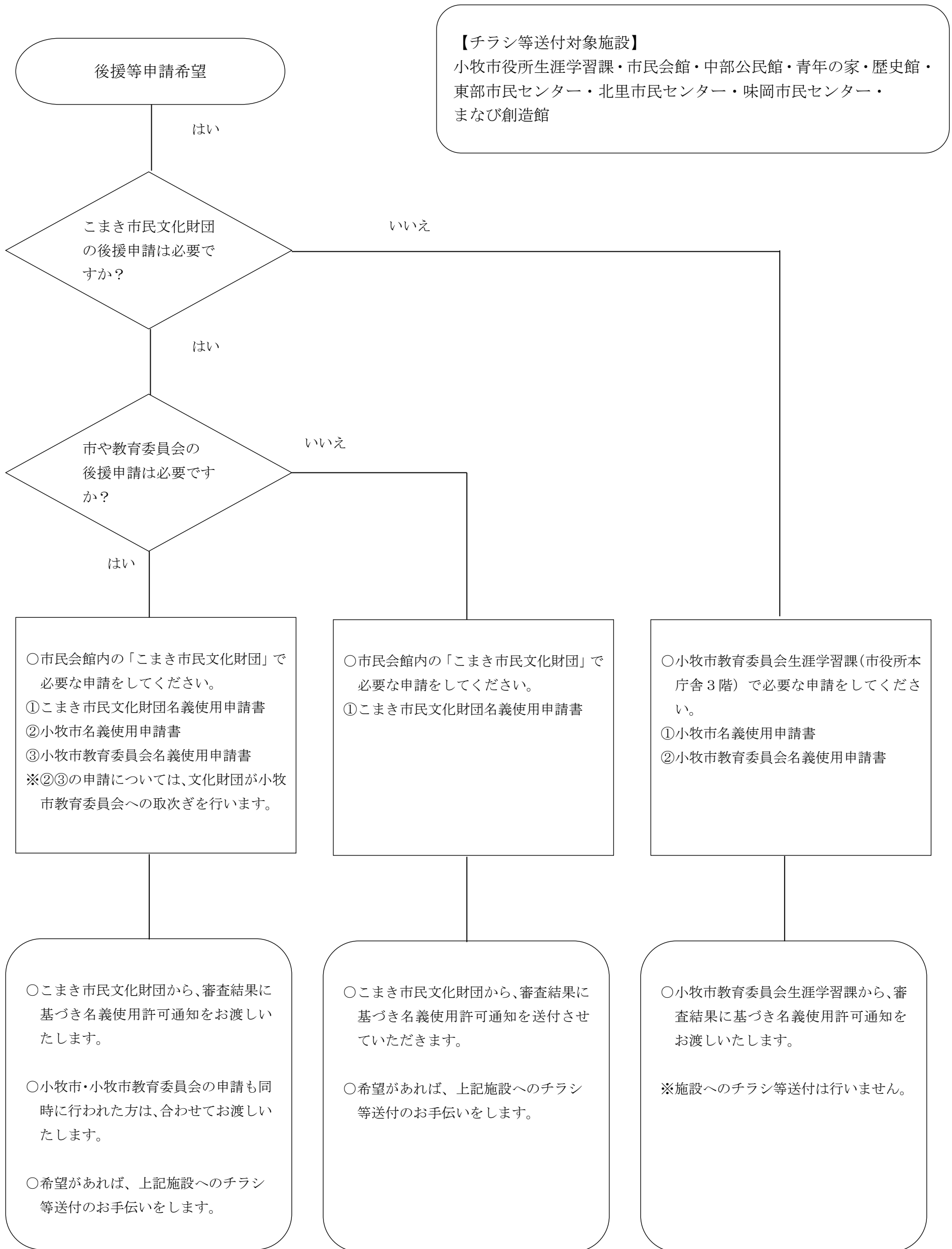


後援等名義使用申請の流れ



※許可通知の郵送をご希望の場合は、返信用の切手と封筒をご準備ください。

○添付書類

§ 新規の場合⇒事務局長決裁

- ・団体の会則や規約（活動目的や活動内容を記載したもの）
- ・年間事業計画書等、活動履歴のわかる書類
- ・役員名簿
- ・申請された事業に関する予算書（有料事業の場合）
- ・申請された事業のチラシやパンフレット（案）
- ・切手を貼付した返信用封筒（郵送を希望する場合）

§ 過去に実績のある場合⇒事務局次長決裁

- ・申請された事業のチラシやパンフレット（案）
- ・申請された事業のチラシやパンフレット（案）が作成されていない場合は、前回のチラシやパンフレット
- ・過去のチラシや今回のチラシ（案）が1枚しかない場合は、小牧市・小牧市教育委員会申請にもコピーをして添付します。
- ・今回の事業チラシができた場合は、施設配布・実績報告等の折に現物をもらっておき、申請書の後ろに綴じこむ。